

# ***BATTERIEN Triathlon***



## Triathlon AGM-Batterien

- Triathlon-Baureihe FT in AGM-Technologie für höchste Ansprüche
- Einsatzbereiche:  
unterbrechungsfreie Stromversorgungen (USV), Telekommunikation, Informationstechnologie, Sicherheitsbeleuchtung
- Zertifizierung nach ISO 9001 und ISO 14001
- IEC 60896 Teil 21 & 22 und der BS 6290 Teil 4
- Umfangreiche Endprüfung der Produkte vor der Auslieferung



- Verschlussene Batterien VLRA (Valve Regulated Lead Acid) - Elektrolyt in einem Glasvlies festgelegt
- Hervorragende Hochstromfähigkeit durch geringen Innenwiderstand
- Hohe Leistungsdichte, geringer Platzbedarf
- Wartungsfrei
- Sicherheitsventil schützt vor überhöhtem Überdruck
- Geringe Selbstentladerate: Bis zu 9 Monate lagerfähig unter normalen Bedingungen bei +20°C
- Gebrauchsdauer nach EUROBAT bis zu 12 Jahre im Bereitschaftsparallelbetrieb
- Keine Transportbeschränkungen (nach IATA, DGR, Satz A67)
- Anwendungen:  
USV Systeme  
Sicherheitsbeleuchtung  
Stationäre Ersatzstromanlagen in Kraftwerken und Unterstationen  
Telekommunikation und elektrische Ausrüstung  
Schaltanlagen  
Automationstechnik, Robotersysteme  
Einbruch- und Brandmeldeanlagen  
Funk- und Radiosysteme  
Fernmesssysteme  
Signalanlagen

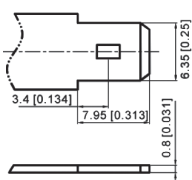
## Baureihe LL / 12+ Jahre, Longlife

Wirtschaftliches Batteriesystem für viele Anwendungen mit längeren Überbrückungszeiten

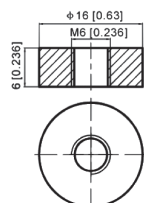
Batterie-Typ	Nennspannung V	Nennkapazität $C_{10}$ Ah	Nennkapazität $C_{20}$ Ah	Länge (L) max. mm	Breite (B) max. mm	Höhe (H) max. mm	Typisches Gewicht kg	Innenwiderstand mOhm	max. Entladestrom A	Anschluss
LL 12007	12	7,0	7,4	151	65	99	2,5	18,0	105	T2
LL 12012	12	12,0	12,7	151	98	101	3,8	18,0	180	T2
LL 12018	12	18,0	19,1	182	77	168	5,7	16,0	270	T12
LL 12026	12	26,0	27,6	166	175	125	8,1	12,0	390	T12
LL 12028	12	28,0	29,6	166	125	175	8,6	12,0	420	T12
LL 12033	12	33,0	35,0	197	130	170	10,2	11,0	495	T6
LL 12045	12	45,0	48,1	197	165	170	14,5	9,0	540	T6
LL 12055	12	55,0	58,8	228	137	230	17,7	7,5	660	T6
LL 12060	12	60,0	64,2	260	168	216	21,0	7,4	720	T6
LL 12070	12	70,0	75,0	348	167	178	24,0	6,6	840	T6
LL 12075	12	75,0	80,2	260	168	214	23,0	6,6	900	T6
LL 12090	12	90,0	96,4	305	168	213	27,5	5,0	1080	T6
LL 12100	12	100,0	107,0	330	173	220	31,5	4,9	1200	T11
LL 12120	12	120,0	128,4	408	177	225	37,6	4,0	1300	T11
LL 12140	12	140,0	149,8	345	172	280	45,5	4,0	1400	T11
LL 12150	12	150,0	160,5	483	170	239	48,2	3,5	1500	T11
LL 12200	12	200,0	214,0	522	240	224	65,0	2,7	2000	T11
LL 12250	12	250,0	267,5	522	268	226	77,0	2,5	2500	T11
LL 06100	6	100,0	107,0	195	170	212,5	16,5	5,0	1200	T6
LL 06150	6	150,0	160,5	260	180	253	23,0	3,0	1800	T11
LL 06200	6	200,0	214,0	322	178	234	35,0	1,4	2000	T11

Technische Zeichnung:

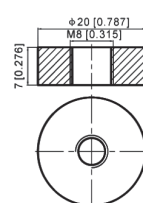
T2 Anschluss



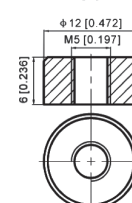
T6 Anschluss



T11 Anschluss



T12 Anschluss



## Triathlon AGM-Batterien Baureihe LL

1,80 V/Z - Entladung in Ampere bei 25°C

Batterie-Typ	10 Min.	15 Min.	20 Min.	30 Min.	45 Min.	1 h	2 h	3 h	4 h	5 h	6 h	8 h	10 h	20 h
LL 12007	11,50	9,10	7,59	6,19	4,61	3,73	2,32	1,81	1,46	1,18	1,04	0,82	0,70	0,37
LL 12012	19,80	15,60	13,00	10,60	7,91	6,39	3,97	3,10	2,49	2,03	1,78	1,41	1,20	0,63
LL 12018	29,70	23,40	19,50	15,90	11,90	9,58	5,96	4,65	3,74	3,04	2,67	2,11	1,80	0,95
LL 12026	42,90	33,80	28,20	23,00	17,10	13,80	8,61	6,72	5,41	4,39	3,85	3,05	2,60	1,38
LL 12028	46,10	36,40	30,40	24,80	18,50	14,90	9,27	7,24	5,82	4,73	4,15	3,28	2,80	1,48
LL 12033	54,40	42,90	35,80	29,20	21,80	17,60	10,90	8,53	6,86	5,58	4,89	3,87	3,30	1,75
LL 12045	56,20	46,40	40,50	33,00	25,30	21,20	14,00	10,50	8,51	7,14	6,25	4,98	4,20	2,25
LL 12055	73,60	60,80	53,10	43,30	33,10	27,80	18,30	13,80	11,10	9,35	8,19	6,52	5,50	2,94
LL 12060	80,30	66,30	57,90	47,20	36,20	30,30	20,00	15,00	12,20	10,20	8,93	7,12	6,00	3,21
LL 12070	93,70	77,30	67,60	55,00	42,20	35,30	23,30	17,50	14,20	11,90	10,40	8,30	7,00	3,75
LL 12075	100,40	82,90	72,40	59,00	45,20	37,80	25,00	18,80	15,20	12,80	11,20	8,90	7,50	4,01
LL 12090	120,50	99,40	86,90	70,80	54,20	45,40	29,90	22,50	18,20	15,30	13,40	10,70	9,00	4,82
LL 12100	133,90	110,50	96,50	78,60	60,30	50,50	33,30	25,00	20,30	17,00	14,90	11,90	10,00	5,35
LL 12120	160,70	132,60	115,80	94,40	72,30	60,50	39,90	30,00	24,30	20,40	17,90	14,20	12,00	6,42
LL 12140	187,40	154,70	135,10	110,10	84,40	70,60	46,60	35,00	28,40	23,80	20,80	16,60	14,00	7,49
LL 12150	200,80	165,70	144,80	118,00	90,40	75,70	49,90	37,50	30,40	25,50	22,30	17,80	15,00	8,03
LL 12200	267,80	221,00	193,00	157,30	120,50	100,90	66,50	50,00	40,50	34,00	29,80	23,70	20,00	10,70
LL 12250	334,70	276,20	241,30	196,60	150,70	126,10	83,20	62,50	50,70	42,50	37,20	29,70	25,00	13,40
LL 06100	133,90	110,50	96,50	78,60	60,30	50,50	33,30	25,00	20,30	17,00	14,90	11,90	10,00	5,35
LL 06150	200,80	165,70	144,80	118,00	90,40	75,70	49,90	37,50	30,40	25,50	22,30	17,80	15,00	8,03
LL 06200	267,80	221,00	193,00	157,30	120,50	100,90	66,50	50,00	40,50	34,00	29,80	23,70	20,00	10,70

## Triathlon AGM-Batterien Baureihe LL

1,80 V/Z - Entladung in Watt / Z bei 25°C

<b>Batterie-Typ</b>	<b>10 Min.</b>	<b>15 Min.</b>	<b>20 Min.</b>	<b>30 Min.</b>	<b>45 Min.</b>	<b>1 h</b>	<b>2 h</b>	<b>3 h</b>	<b>4 h</b>	<b>5 h</b>	<b>6 h</b>	<b>8 h</b>	<b>10 h</b>	<b>20 h</b>
LL 12007	21,50	17,10	14,40	11,80	8,96	7,28	4,54	3,57	2,88	2,35	2,07	1,65	1,41	0,75
LL 12012	36,80	29,30	24,60	20,30	15,40	12,50	7,80	6,12	4,94	4,03	3,54	2,82	2,41	1,28
LL 12018	55,20	43,90	36,90	30,40	23,00	18,70	11,70	9,18	7,41	6,04	5,32	4,23	3,62	1,92
LL 12026	79,70	63,40	53,40	44,00	33,30	27,00	16,90	13,30	10,70	8,73	7,68	6,11	5,23	2,77
LL 12028	85,90	68,30	57,50	47,30	35,80	29,10	18,20	14,30	11,50	9,40	8,27	6,58	5,63	2,99
LL 12033	101,20	80,50	67,70	55,80	42,20	34,30	21,50	16,80	13,60	11,10	9,70	7,80	6,60	3,50
LL 12045	103,80	86,40	76,10	62,60	48,80	41,10	27,20	20,60	16,70	14,10	12,40	9,91	8,38	4,49
LL 12055	135,90	113,10	99,70	82,00	63,90	53,80	35,70	26,90	21,90	18,40	16,20	13,00	11,00	5,88
LL 12060	148,20	123,40	108,70	89,50	69,70	58,70	38,90	29,40	23,90	20,10	17,70	14,20	12,00	6,41
LL 12070	172,90	143,90	126,80	104,40	81,30	68,50	45,40	34,30	27,90	23,50	20,60	16,50	14,00	7,48
LL 12075	185,30	154,20	135,90	111,90	87,10	73,40	48,60	36,70	29,90	25,10	22,10	17,70	15,00	8,02
LL 12090	222,40	185,10	163,10	134,20	104,50	88,00	58,40	44,10	35,80	30,20	26,50	21,20	18,00	9,62
LL 12100	247,10	205,60	181,20	149,20	116,10	97,80	64,80	49,00	39,80	33,50	29,40	23,60	20,00	10,70
LL 12120	296,50	246,70	217,40	179,00	139,40	117,40	77,80	58,70	47,80	40,20	35,30	28,30	24,00	12,80
LL 12140	345,90	287,90	253,70	208,80	162,60	136,90	90,80	68,50	55,70	46,90	41,20	33,00	27,90	15,00
LL 12150	370,60	308,40	271,80	223,70	174,20	146,70	97,30	73,40	59,70	50,30	44,20	35,40	29,90	16,00
LL 12200	494,10	411,20	362,40	298,30	232,30	195,60	129,70	97,90	79,60	67,00	58,90	47,20	39,90	21,40
LL 12250	617,70	514,10	453,00	372,90	290,40	244,50	162,10	122,40	99,50	83,80	73,60	59,00	49,90	26,70
LL 06100	247,10	205,60	181,20	149,20	116,10	97,80	64,80	49,00	39,80	33,50	29,40	23,60	20,00	10,70
LL 06150	370,60	308,40	271,80	223,70	174,20	146,70	97,30	73,40	59,70	50,30	44,20	35,40	29,90	16,00
LL 06200	494,10	411,20	362,40	298,30	232,30	195,60	129,70	97,90	79,60	67,00	58,90	47,20	39,90	21,40